

# PROGRAMMATION MOTEUR RADIO DESIGN

## PROGRAMMATION DU 1er EMETTEUR

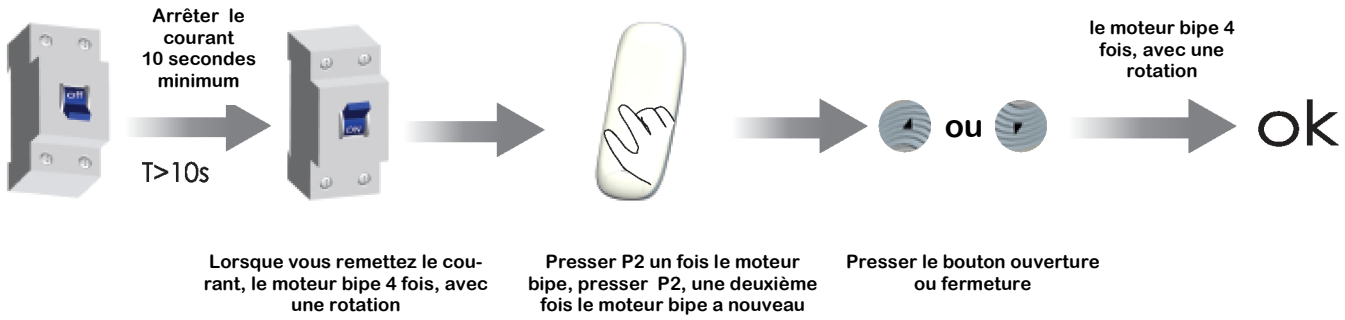
### 1er solution (déjà effectué dans nos atelier)



Efface toutes les données lorsqu'on programme un nouvel émetteur



Intervalle entre l'appui de 2 boutons est de 4 secondes, au-delà, il y a restauration à origine



## PROGRAMMATION DU 1er EMETTEUR

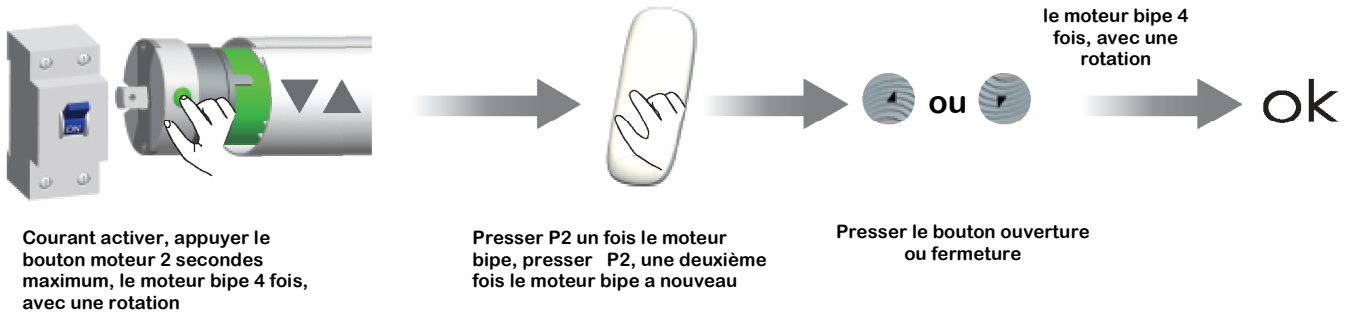
### 2ème solution (déjà effectué dans nos atelier)



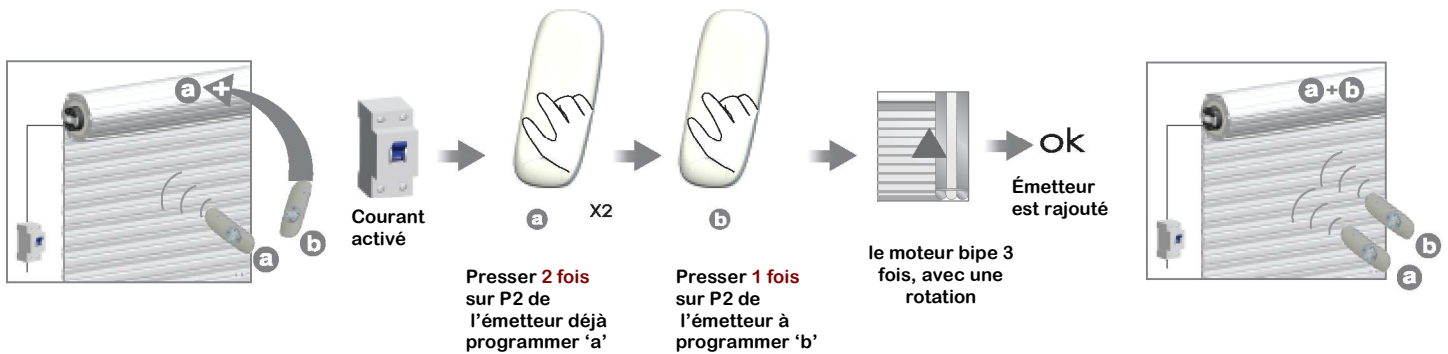
Efface toutes les données lorsqu'on programme un nouvel émetteur



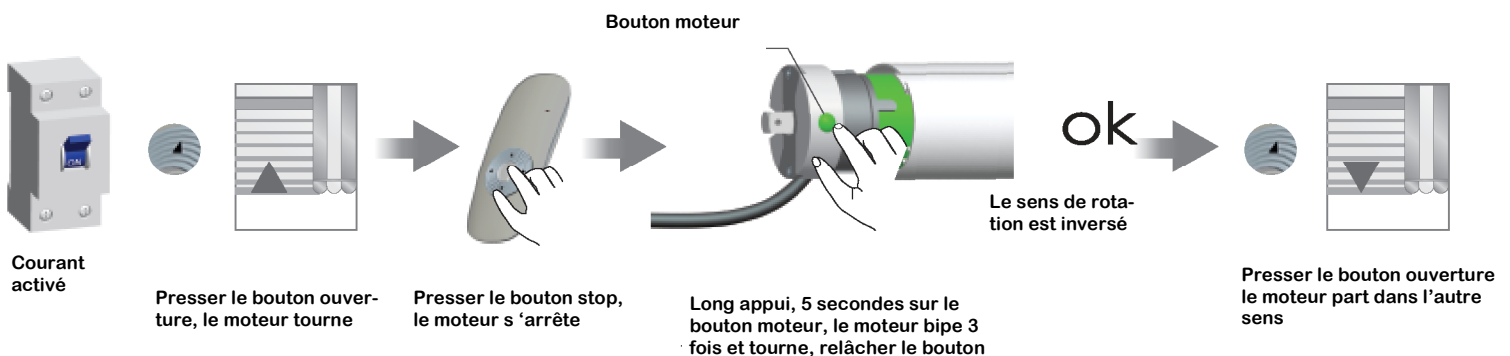
Intervalle entre l'appui de 2 boutons est de 4 secondes, au-delà, il y a restauration à origine



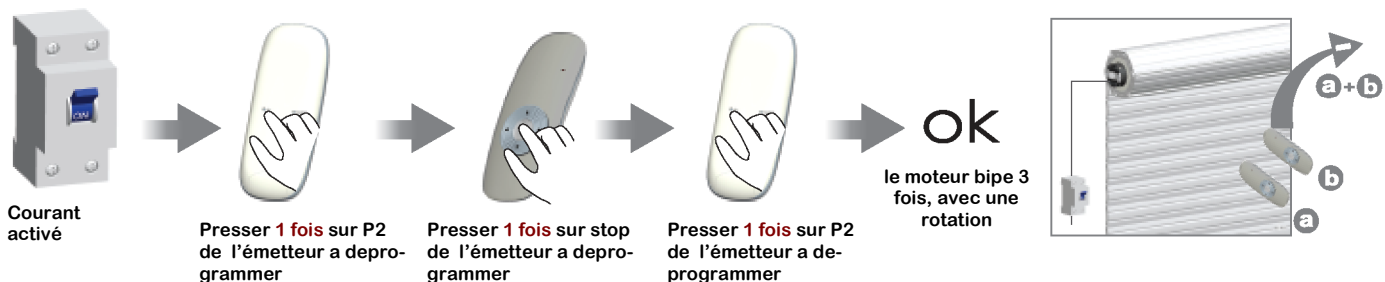
## RAJOUTER 1 EMETTEUR



## INVERSER LE SENS DE ROTATION



## EFFACER TOUS LES EMETTEURS



moteur 230 volts/50 Hz, avec récepteur électronique intégrée,



1.



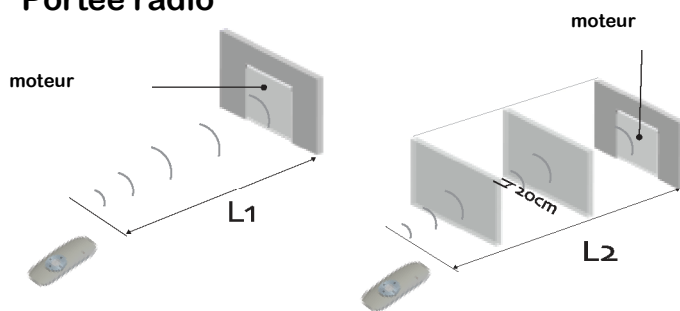
Un canal d'émetteur peut faire fonctionner 20 récepteurs

2.



Une électronique moteur peut recevoir 20 canaux maxi

### Portée radio



	L1	L2	Fréquence radio
230V/50Hz	200m	35m	433.92MHz

**SARL BOURDEAU**  
 15 ter avenue du Sidobre Les Salvages  
 81100 BURLATS  
 tél. (+33) 05.63.35.44.75  
 fax. (+33) 05.63.51.00.92  
 www.praticvolet.com  
 contact@praticvolet.com

